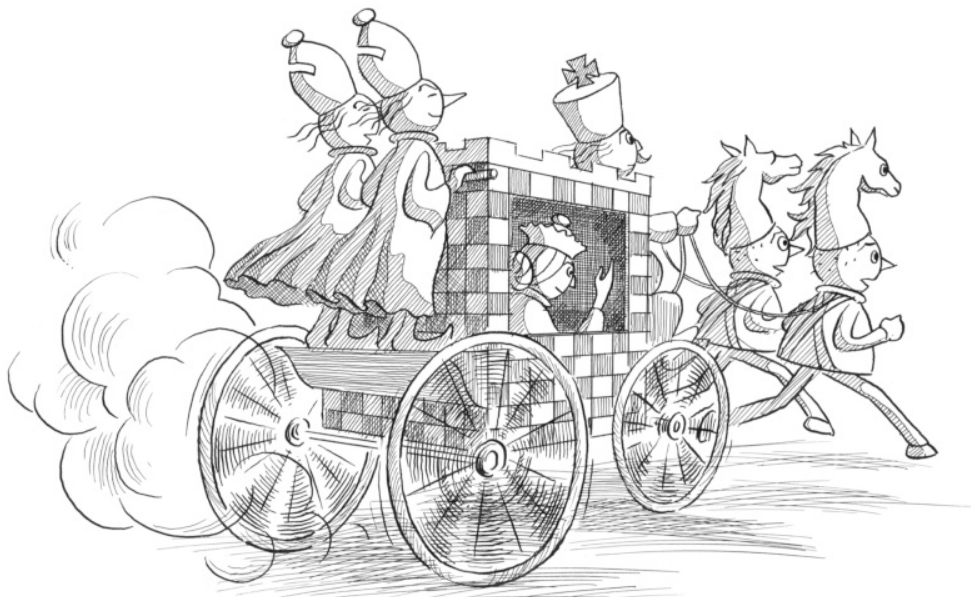


# Stufe 2 extra

## Gedächtnisstütze



Zur 3. Auflage 2017 erscheint das Schülerheft der Stufe 2 extra zum ersten Mal in einer internationalen Fassung. Wir haben uns entschieden, die einzige Gedächtnisstütze aus dem Heft herauszuziehen und in der jeweiligen Sprache als PDF-Datei zum Download anzubieten. (Die deutsche Version lesen Sie gerade).

Die Anzahl der gemischte Aufgaben wurde auf 10 reduziert. Mit dem Erscheinen von Stufe 2 Mix gibt es genug solcher Aufgaben zu lösen.

Als Lehrer können Sie die Gedächtnisstütze austeilen, wenn die Schüler im Schülerheft Seite 44 erreicht haben. Bitte beachten Sie aber, dass eine Gedächtnisstütze niemals eine Lektion aus dem Handbuch ersetzen kann! (Handbuch für Schachtrainer Stufe 2)

Am Fuß jeder Seite finden Sie die Seitenangaben aus dem Schülerheft, auf die sich die jeweilige Gedächtnisstütze bezieht.

Die Lösungen zum Heft finden Sie unter: <http://www.stappenmethode.nl/de/antworten.php>

Informationen und Bestellmöglichkeit auf unserer Website: <http://www.stappenmethode.de>

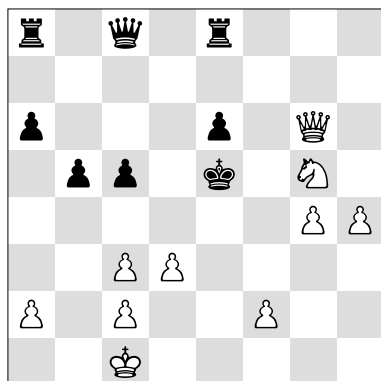
# Aufgabentests lösen

In der Stufe 2 hast du gelernt, Material zu gewinnen durch:

- **den Doppelangriff**
- **den Ausschalten der Verteidigung**
- **den Abzugsangriff**
- **die Fesselung**

Auf den nächsten Seiten sind die Aufgaben mit diesen Themen alle gemischt. In anderen Stellungen sollst du **mattsetzen** oder dich **gegen das Matt verteidigen!**

Wie gehst du vor? Suche zuerst nach möglichen Angriffszielen!



## Angriffsziel: König

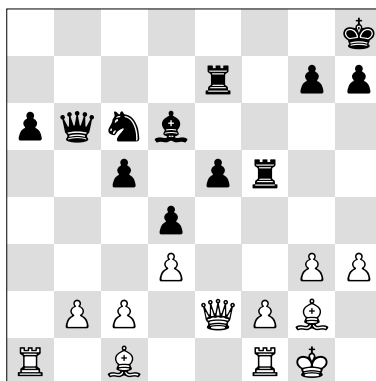
Achte auf den feindlichen König. Hat der König wenig Figuren um sich herum?

Versuche **mattzusetzen!**

**1. Sf7+ Kf4 2. De4#.**

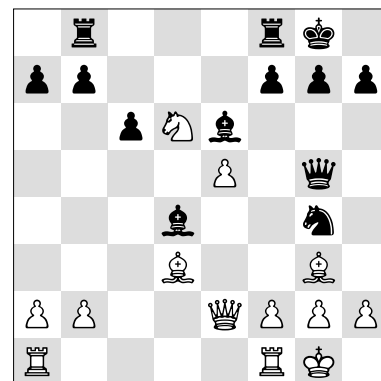
Ist nur ein Schach möglich?

Versuche ein zweites Angriffsziel anzugreifen.



## Angriffsziel: Material

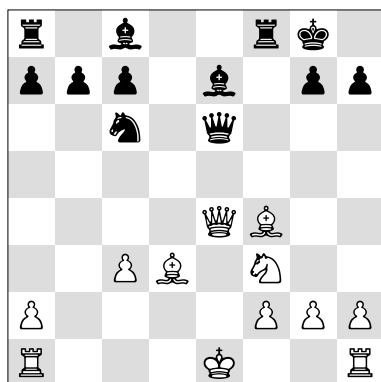
Suche nach Figuren (ungedeckt, ungenügend gedeckt oder wichtig). Gute Chance, dass du mit einem **Doppelangriff** Material gewinnen kannst. Der Turm auf f5 ist ungedeckt und die Deckung von Sc6 ist nach **1. De4** unzureichend.



## Angriffsziel: Feld

Auf welchem Feld kannst du mattsetzen? Benutze dieses Angriffsziel zusammen mit den Zielen 'König' oder 'Material' für einen **Doppelangriff**. Das Mattbild mit der Dame auf h7 ist bekannt. Weiter ist Ld4 ungedeckt:

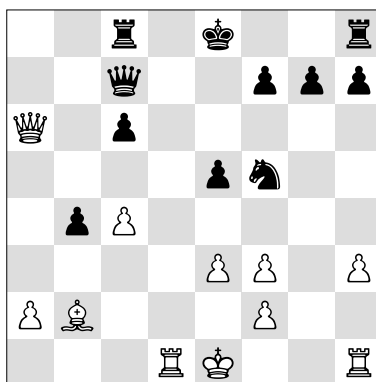
**1. De4.**



## Fesselung

Suche nach feindlichen Figuren auf derselben Bahn. Vielleicht kannst du eine Figur fesseln?

In dieser Stellung stehen die schwarze Dame und der König auf derselben Diagonale. Weiß kann das ausnutzen, indem er die schwarze Dame mit **1. Lc4** fesselt.

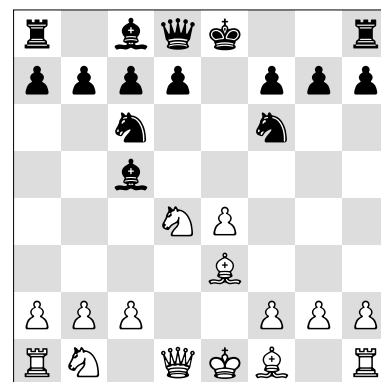


## Verteidigung ausschalten

Suche nach einem wichtigen Verteidiger! Versuche ob du diesen ausschalten kannst durch:

- **schlagen**
- **wegjagen**
- **ablenken**

Die Dame auf c7 ist der Verteidiger von Tc8. Weiß kann sie ablenken mit **1. Lxe5**.



## Abzugsangriff

Suche nach einer Batterie. Schau ob es ein Ziel gibt für den Hintermann. Danach suchst du ein Ziel für den Vordermann: König, Material oder Feld.

Schwarz hat ohne nachzudenken mit Sf6 den Bauer e4 angegriffen. Er achtete nicht auf die weiße Batterie: **1. Sxc6 bxc6 2. Lxc5.**